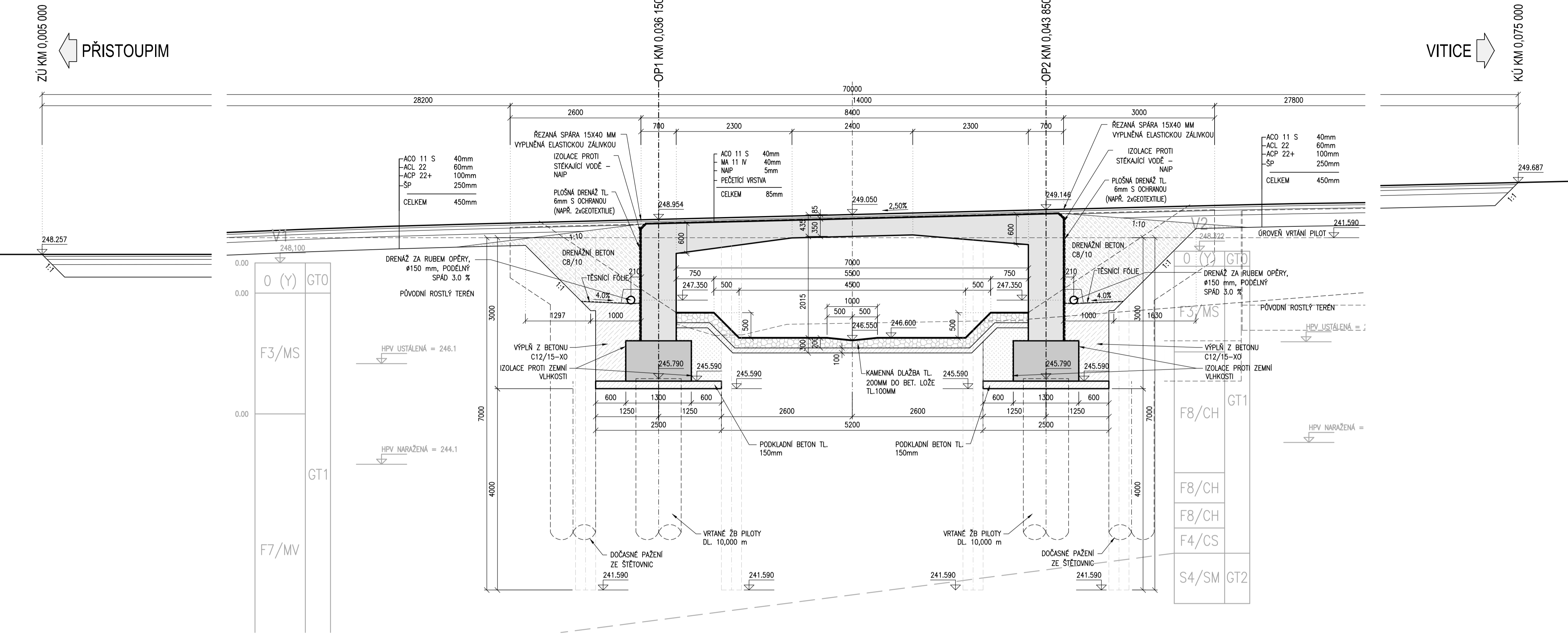
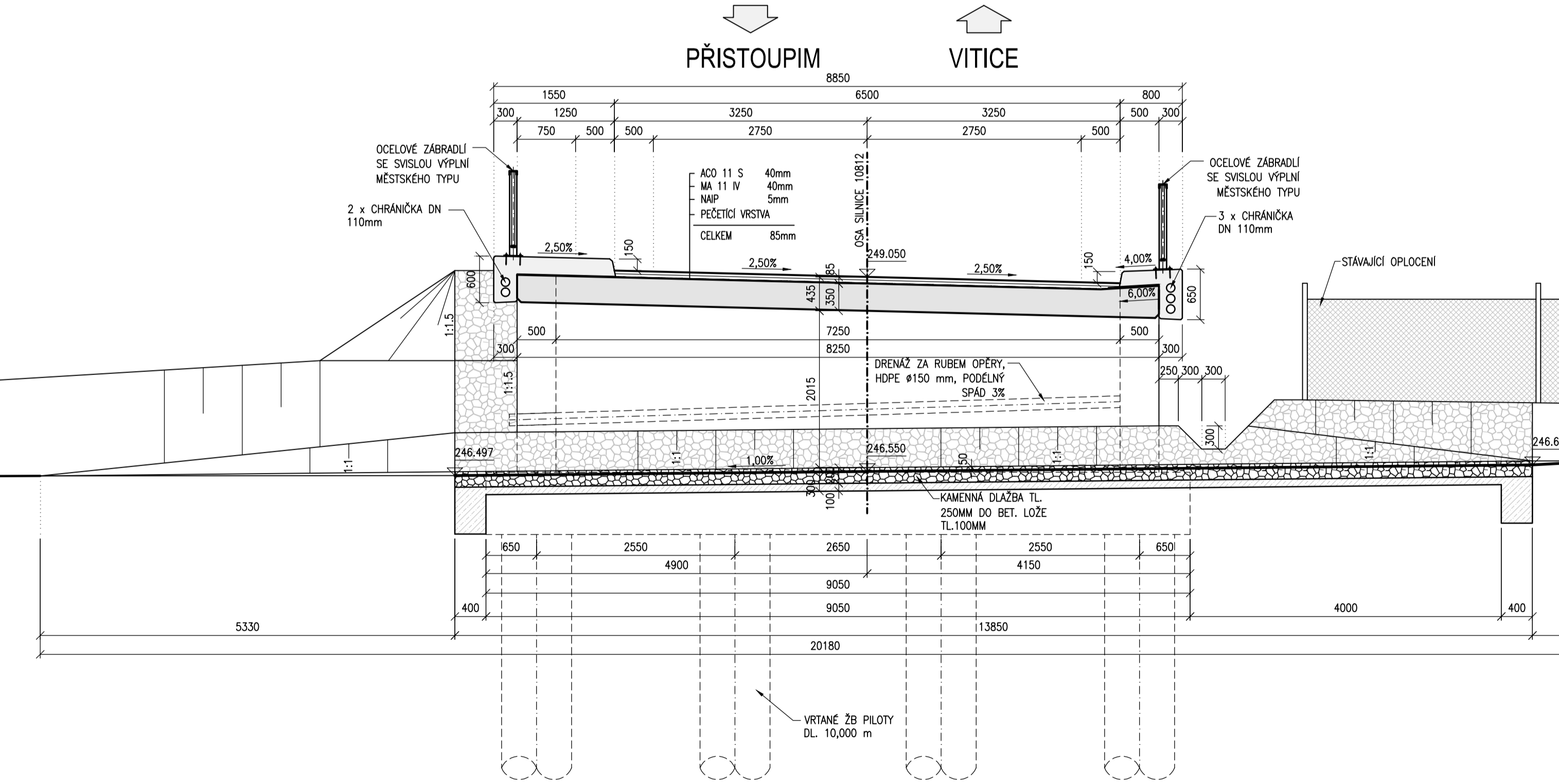


NOVÝ STAV
PODÉLNÝ ŘEZ, 1:50

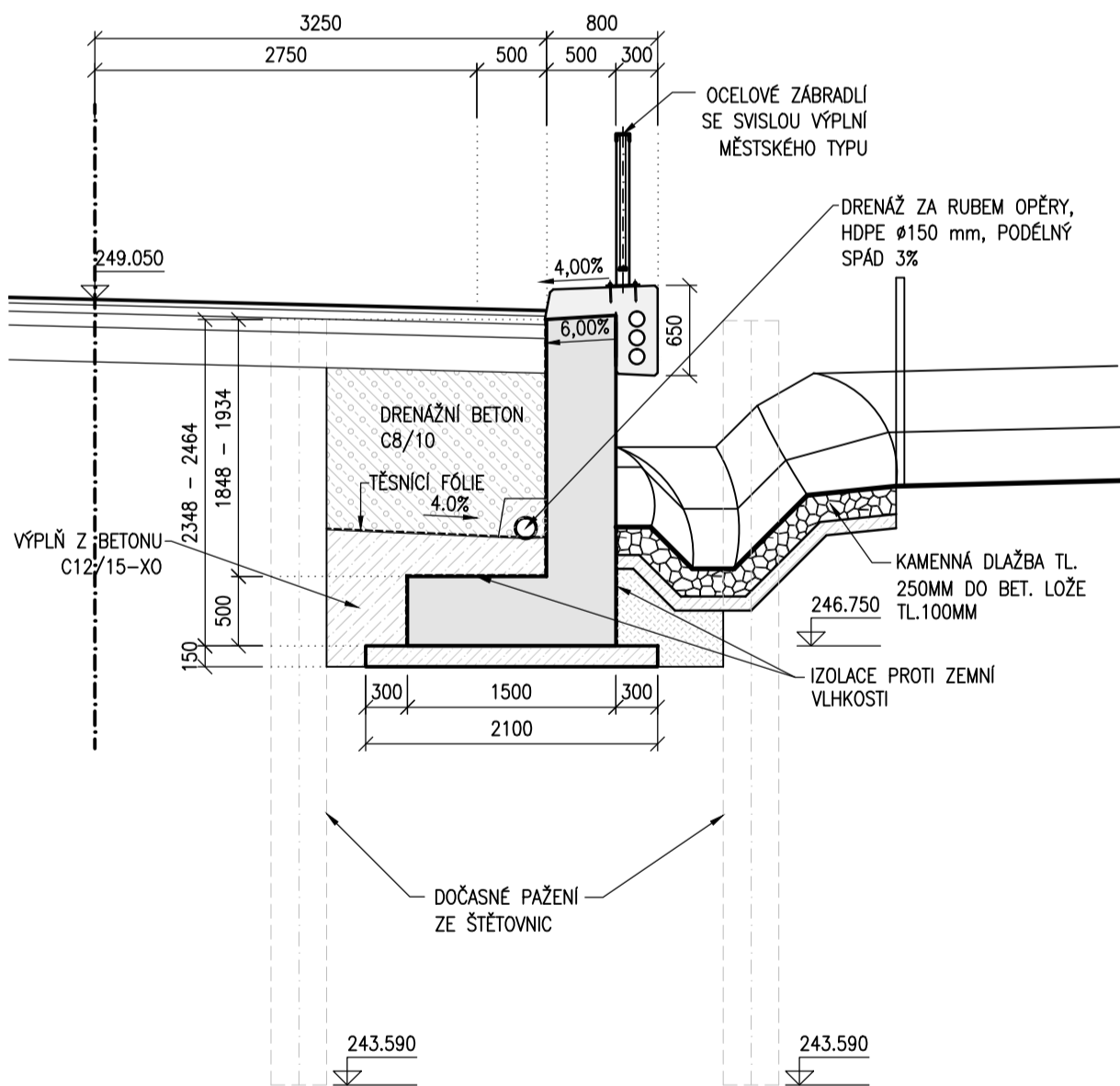
SO 201 - MOST EV. Č. 10812-1



PŘÍČNÝ ŘEZ MOSTEM, 1:50



PŘÍČNÝ ŘEZ ZDÍ, 1:50



BETONY:

PODKLADNÍ BETON:	C 8/10 – X0 (CZ, F.2) – CI 1.0 – Dmax 22 – S3
PILOTY:	C25/30 – XA1, XC2 (CZ, F.2) – CI 0,4 – Dmax 22 – S4 – MAX. PRŮSAK 35 mm PŘI ZKOUŠCE DLE ČSN EN 12 390-8
ZÁKLADY:	C25/30 – XA1, XC2, XF3 (CZ, F.2) – CI 0,4 – Dmax 22 – S3 – MAX. PRŮSAK 20 mm PŘI ZKOUŠCE DLE ČSN EN 12 390-8
NOSNÁ KONSTRUKCE A KŘÍDLA:	C30/37 – XD1, XF2, XC3 (CZ, F.2) – CI 0,4 – Dmax 22 – S3 – MAX. PRŮSAK 20 mm PŘI ZKOUŠCE DLE ČSN EN 12 390-8
ŘÍMSY	C 30/37–XD3, XF4, XC4 (CZ, F.2) – CI 0,4 – Dmax 22 – S3 – MAX. PRŮSAK 20 mm PŘI ZKOUŠCE DLE ČSN EN 12 390-8
PODKLADNÍ BETON DLAŽEB KUZELŮ:	C16/20m
PODKLADNÍ BETON DLAŽEB KORYTO:	C30/37 – XF4
SPÁROVÁNÍ DLAŽEB:	CEM. MALTA MC 25 – XF4CC

Souřadnicový systém S-JTSK
Výškový systém Bpv

Změna:	Název změny:	Datum:	Provedl:	Podpis:

Investor: Středočeský kraj Zborovská 11 150 21 Praha 5	Objednatel: Středočeský kraj Zborovská 11 150 21 Praha 5
--	--

METROPROJEKT Praha a.s. nám. I. P. Pavlova 2/1786 120 00 Praha 2 gen. ředitel: Ing. David Krása tel.: +420 296 154 105 www.metroprojekt.cz info@metroprojekt.cz	METROPROJEKT	Souprava číslo:
--	---------------------	-----------------

HIP: Ing. Jan PEŠATA tel.: +420 296 154 311 Stupeň: PDPS	Podpis: <i>Jan Pešata</i> Název a užití díla: Oprava mostu ev. č. 10812-1 Most přes potok v obci Kšely
---	---

Zpracovatelský úvar: tel.: +420 296 154 330 Vedoucí útvary: Ing. Václav KRIVÁNEK	S-52 Název části díla: STAVEBNÍ ČÁST SO 201 - Most ev.č. 10812-1	C
---	---	---

Odpovědný projektant: Ing. Jan PEŠATA Vypracoval: Ing. Jan PEŠATA Skart. znak: V20/2037 Prostředí: 8xA4	Podpis: <i>Jan Pešata</i> Podpis: <i>Jan Pešata</i> Datum: 02/2016 Měřítko: 1:50	Název přílohy: NOVÝ STAV - ŘEZY	Změna: Číslo příl.: 006
--	---	---	----------------------------